

Map & Guide to lider na rynku transportowym w dziedzinie oprogramowania do planowania i kalkulacji zadań przewozowych, dystrybucyjnych, zarówno dla transportu ciężkiego jak i dostawczego. Ponad 50.000 użytkowników w Europie korzysta z tych rozwiązań. W Niemczech i krajach Beneluxu Map&Guide jest absolutnym liderem a stosowanie rozwiązań jest rekomendowane przez niemieckie Ministerstwo Finansów oraz BGL, Stowarzyszenie Niemieckich Przewoźników Drogowych.

Map & Guide Professional umożliwia planowanie tras w całej Europie oraz precyzyjne wyliczenie odległości na najszybszej oraz najkrótszej trasie przejazdu. Ponadto pozwala na wyliczenie kosztów efektywnych przejazdu dla Twojej ciężarówki lub samochodu osobowego.

Map&Guide, jako pierwszy planer na rynku transportowym umożliwia kalkulację CO2 i innych składników emitowanych ze spalinami pojazdów do środowiska. W swojej funkcjonalności pozwala także na określenie miejsc, w których niezbędne jest wykupienie dodatkowej opłaty z uwagi na zieloną strefę w przypadku, gdy pojazd nie spełnia wymagań emisji spalin.



Costs	Total Costs	CO2	Depar.
3.49 €	2218.74 €	857.51 kg	09:04

Wiele firm transportowych i logistycznych używa oprogramowania map&guide w celu:

- planowania zadań dla samochodów
- kalkulacji dystansu drogi do przejechania
- kalkulacji kosztów transportu
- kalkulacji opłat za korzystanie z infrastruktury drogowej
- optymalizacji trasy oraz czasu realizacji
- przygotowania oferty frachtu dla klienta
- optymalizacji planowanych tras w procesie dystrybucji

Ponadto map&guide oferuje wiele innych możliwości przy planowaniu trasy podróży łącznie z wizualizacją punktów na mapie, znajdowaniem dokładnych adresów oraz trasy od punktu do punktu.

map&guide Podstawowa funkcjonalność



map&guide Map&Guide pozwala na bardzo dokładne planowanie zadania transportowego od drzwi do drzwi na terenie całej Europy w zależności od zastosowanego materiału mapowego. Planowanie to umożliwia wprowadzenie do 200 punktów przelotowych – pośrednich z możliwością optymalizacji trasy przejazdu, kalkulacji drogi alternatywnej, kalkulacji dystansu bezpośredniego, dystansu drogowego a także czasu jazdy i przerw.

map&guide Możliwa jest kalkulacja drogi najszybszej, najkrótszej oraz ustawienie właściwości każdemu pojazdowi takich jak: prędkości jazdy na poszczególnych drogach, czasu jazdy i przerw, czasu odpoczynku i kierowania.

map&guide Możliwe jest realne kalkulowanie czasu prowadzenia ciężarówki przez kierowcę czasu przerw i odpoczynku zgodnie z obowiązującymi przepisami. System w tym zakresie dokonuje takich wyliczeń, jako wartości wynikających z wcześniej ustalonych dla pojazdu dopuszczalnych prędkości na poszczególnych rodzajach dróg.

map&guide System pozwala na kalkulację podstawowych kosztów oraz dystansu kilometrów, co w rezultacie może być podstawa do wyliczenia wartości faktury.

map&guide Map&Guide w zależności od ustalonego profilu ciężarówki pozwala na dokładne wyliczenie kosztów, które musimy ponieść za użytkowanie infrastruktury drogowej w każdym Państwie zgodnie z obowiązującymi stawkami opłat. W zakresie opłat za niemieckie autostrady MG Professional pozwala na bezpośrednie bukowanie opłat (TollCollect).

map&guide Określa możliwości przewozowe materiałów niebezpiecznych w wielu krajach Europy zgodnie z danymi zawartymi w materiale mapowym firmy NAVTEQ

map&guide Data menager – zastosowanie tej opcji umożliwia zastosowanie formuły „serach for next” – czyli poszukiwanie najbliższego punktu na mapie od miejsca gdzie się znajdujemy w obecnej chwili, które zostało wprowadzone do bazy danych data menagera.



Direct Traffic Information - bezpośrednie informacje o stanie dróg w Niemczech, Austrii, Wielkiej Brytanii, Holandii oraz Belgii – bez ponoszenia dodatkowych opłat związanych z tymi informacjami. W trybie on – Line możemy uzyskiwać informacje na temat możliwości przejazdu przez wybrany odcinek drogi. Dane uaktualniane są na bieżąco.



Map&Guide umożliwia także poprzez Road Editor indywidualnemu użytkownikowi wprowadzić zakaz przejazdu na poszczególnych odcinkach drogi i kalkulować trasę, która jest dostosowana do konkretnego typu pojazdu.



Kalkulacja i obliczenie trasy może zostać wykonane tak, aby kierowca nie musiał jako punktu przelotowego wskazywać centrum miasta a jedynie promień, w którym winien się zmieścić przejeżdżając przez tą lokalizację.



Porty dla promów mogą zostać wybrane, jako punkty przelotowe i mogą zostać zawarte w opisie trasy. Opcja „Pokaż najbliższe promy,„ wskazuje na połączenia promowe będące w pobliżu i możliwe do wykorzystania.



Wszystkie kalkulowane trasy łącznie z punktami przelotowymi mogą zostać wysłane poprzez pocztę elektroniczną.



Dodatkowo możliwe do wykorzystania i kalkulacji następujące dane o: stacje tankowań akceptujące karty UTA i Routex, warsztaty napraw, miejsca parkingowe, myjnie dla ciężarówek, terminale opłat TollCollect, on-line hotel.



Kalkulacja emisji spalin

Z nową map&guide Professional możliwe jest dokładne wyliczanie emisji spalin. Map&guide Professional jest pierwszym na rynku Europejskim oprogramowaniem dla planowania tras z możliwością liczenia emisji CO₂ i pozostałych składników takich jak NO_x, HC, CH₄, związków siarki i innych.



Strefy niskiej emisji spalin

Map&Guide Professional wyświetla i pokazuje strefy o niskiej emisji spalin tzw. „Green zone” w Niemczech, Holandii i innych krajach. Kiedy dokonujemy generowania nowej trasy oprogramowanie sprawdza miejsca zielonych stref o niskiej emisji spalin, do których można wjechać ze specjalną nalepką, za którą należy ponieść dodatkową opłatę. W przypadku, gdy kierowca nie posiada ważnej nalepki upoważniającej do wjazdu do takiej strefy oprogramowanie określa dokładnie ten punkt.



Dane dla branży transportowej

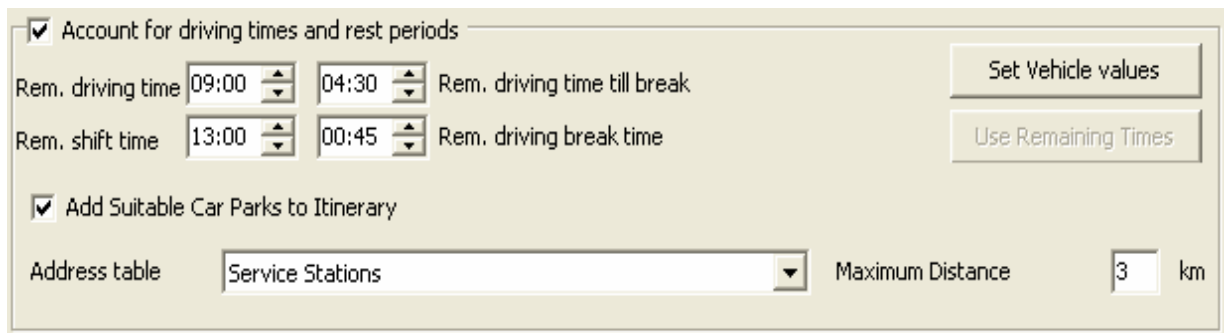
Map&Guide Professional pozwala na uzyskanie wielu potrzebnych informacji dla przewoźników:

- Miejsca tankowań dla kart paliwowych Routex
- Myjnie dla samochodów ciężarowych
- DocStop w Niemczech. 250 punktów serwisowych w Niemczech, gdzie każdy kierowca może uzyskać pomoc medyczną w drodze. Map&Guide pokazuje najbliższe takie punkty na trasie swojej podróży, co pozwala na przesłanie kierowcy informacji o możliwości skorzystania z pomocy medycznej w drodze.



Map&Guide pozwala również na zmianę i zastosowanie własnych wartości opłat za korzystanie z infrastruktury drogowej, zwłaszcza w sytuacji, gdy dane Państwo zmienia wartości opłat na pewnych odcinkach tras i aby można było z wyprzedzeniem dokonywać kalkulacji przyszłych kosztów jeszcze przed wprowadzeniem ich w życie.

Rozwiązanie pozwala także na znalezienie miejsc parkingowych na trasie kalkulowanej podróży zgodnie z czasami prowadzenia i odpoczynku kierowcy ciężarówki. Miejsca parkingowe przeznaczone dla odpoczynku będą wydrukowane w danych o przebiegu trasy, tak dysponent mógł zaplanować kierowcy odpoczynek np. dobowy.



The screenshot shows a settings window with the following elements:

- Account for driving times and rest periods
- Rem. driving time: 09:00 (start) and 04:30 (end)
- Rem. driving time till break: (empty field)
- Rem. shift time: 13:00 (start) and 00:45 (end)
- Rem. driving break time: (empty field)
- Buttons: "Set Vehicle values" and "Use Remaining Times"
- Add Suitable Car Parks to Itinerary
- Address table: "Service Stations" (dropdown menu)
- Maximum Distance: "3" km



Możliwości bardziej elastycznego planowania trasy dla ciężarówek o ponadnormatywnych i nadgabarytowych ładunkach.

System posiada rozszerzone możliwości planowania trasy dla pojazdów ponadnormatywnych. Dla każdego profilu pojazdu można dostosować rodzaj drogi do jego masy całkowitej DMC. Mogą to być autostrady, drogi krajowe, drogi powiatowe itd., po których możliwe jest poruszanie się takiego pojazdu. W ten sposób można wykluczyć drogi, po których nie można przejeżdżać oraz spowodować, że wyznaczona trasa będzie miała przebieg tylko autostradami, jeżeli jest to na danym obszarze możliwe i jeżeli takie drogi występują.



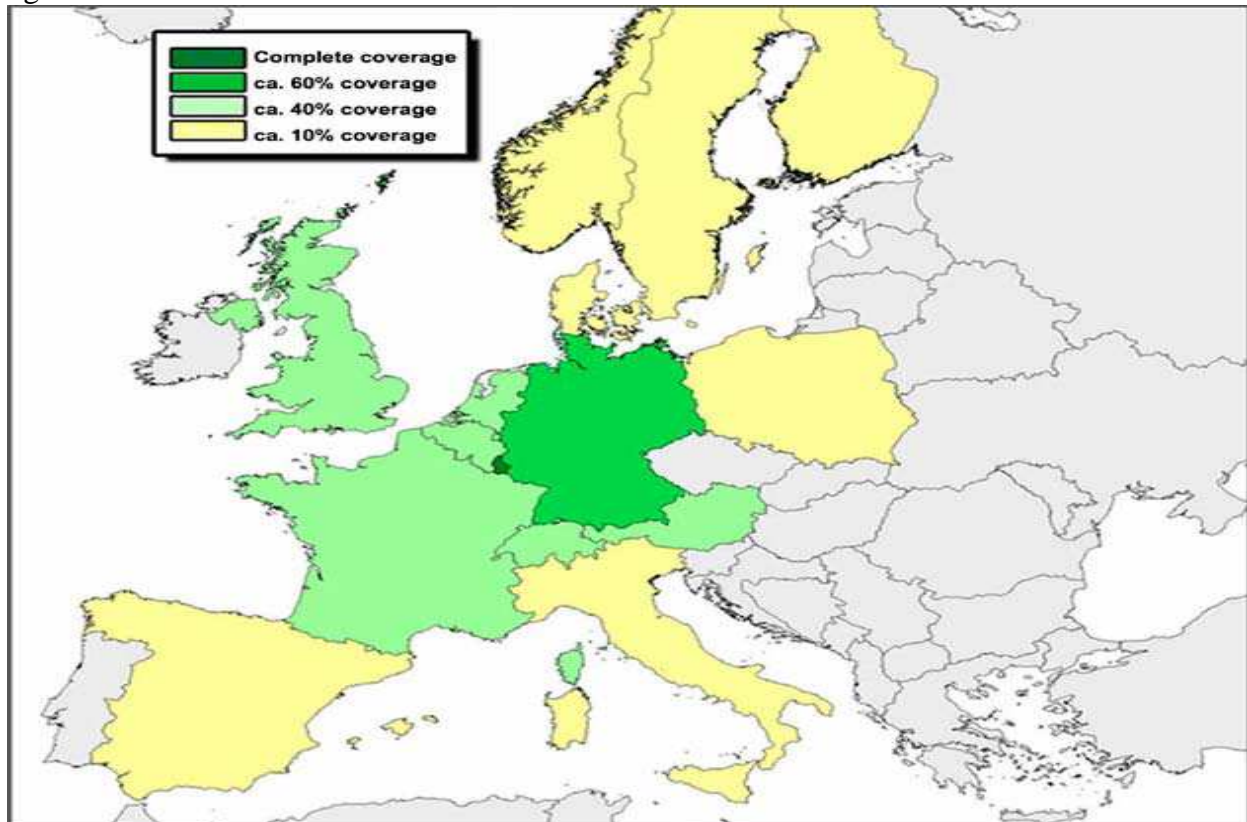
Przewóz Ładunków Niebezpiecznych Dane dotyczące przewozu ładunków niebezpiecznych

W map&guide professional wszystkie dane dotyczące przewozu ładunków niebezpiecznych, planowania tych przewozów oraz ich kalkulacji są związane z atrybutami - własnościami pojazdów. W materiale mapowym zawarte są dane o właściwościach fizycznych ciężarówek takich jak wysokość, szerokość, max długość, całkowita masa DMC, nacisk na oś. Ponadto kalkulacja kilometrów opiera się na danych związanych z nieprzejezdnymi lub czasowo zamkniętymi drogami a także takimi, które mają ograniczenia w przejeździe pojazdów wiozących materiały niebezpieczne.

Wszystkie ograniczenia pokazane są na mapie w sposób graficzny tak jak poniżej:



Poniżej przedstawiono mapę Europy i stopień pokrycia dróg, które posiadają w/w ograniczenia.



co nowego w map&guide professional 2010



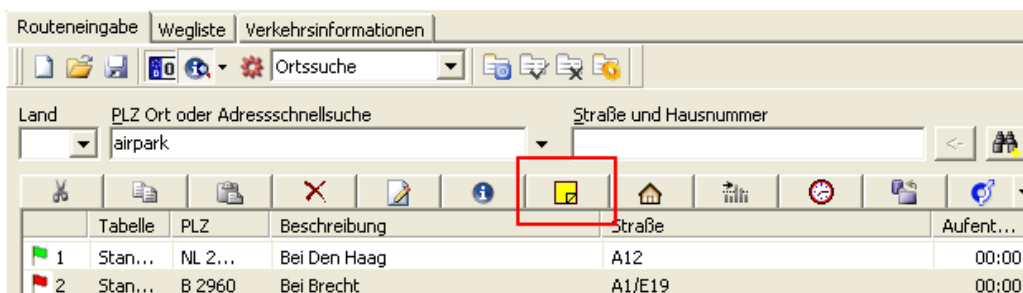
GO GREEN



Nowa wersja systemu map&guide 2010 w dalszym ciągu, jako priorytet funkcjonalności ukierunkowana została na możliwości jeszcze bardziej precyzyjnego obliczania wielkości emisji substancji, które jako efekt uboczny spalania paliwa zanieczyszczają atmosferę. Najnowsza wersja systemu uwzględnia nowe regulacje, które wynikają z opublikowania w miesiącu lutym 2010 roku przez Instytut Infrar HBEFA 3.1. Tym samym nadal map&guide Professional jest jedynym rozwiązaniem do kalkulacji kilometrów jak i opłat, które pozwala na kalkulację emisji szkodliwych substancji wykorzystując najnowsze algorytmy do tego liczenia. Ponadto nowa wersja z uwagi na wbudowany interfejs API pozwoli w znacznie szybszy sposób na integrację innych systemów i aplikacji informatycznych z map&guide, co zapewni podwyższy walory użytkowe różnych rozwiązań stosowanych w transporcie i logistyce.

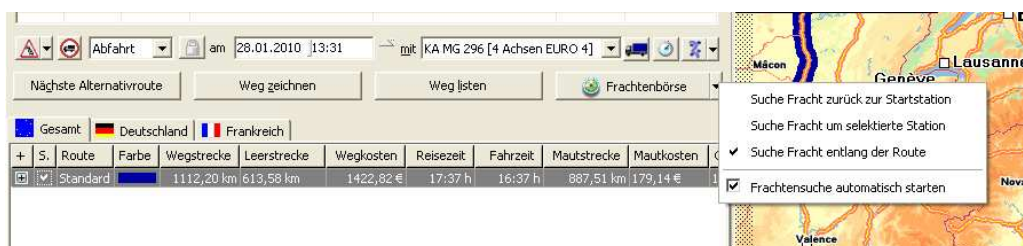
Poniżej zostały przedstawione nowe funkcjonalności map&guide 2010.

- Wstawianie komentarzy w liście punktów



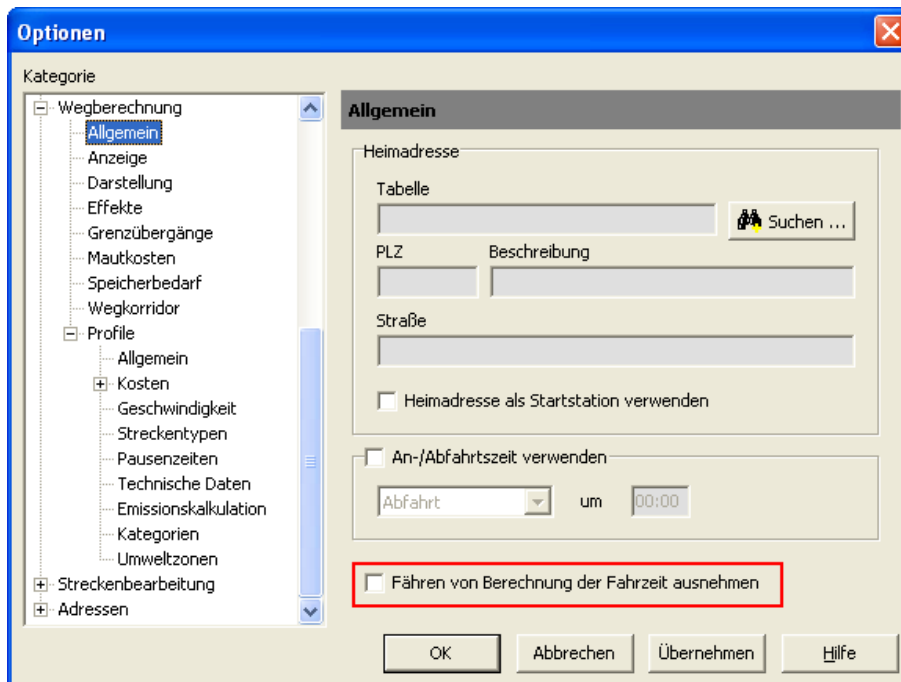
Nowy przycisk umożliwia wstawienie

- Giełda frachtów



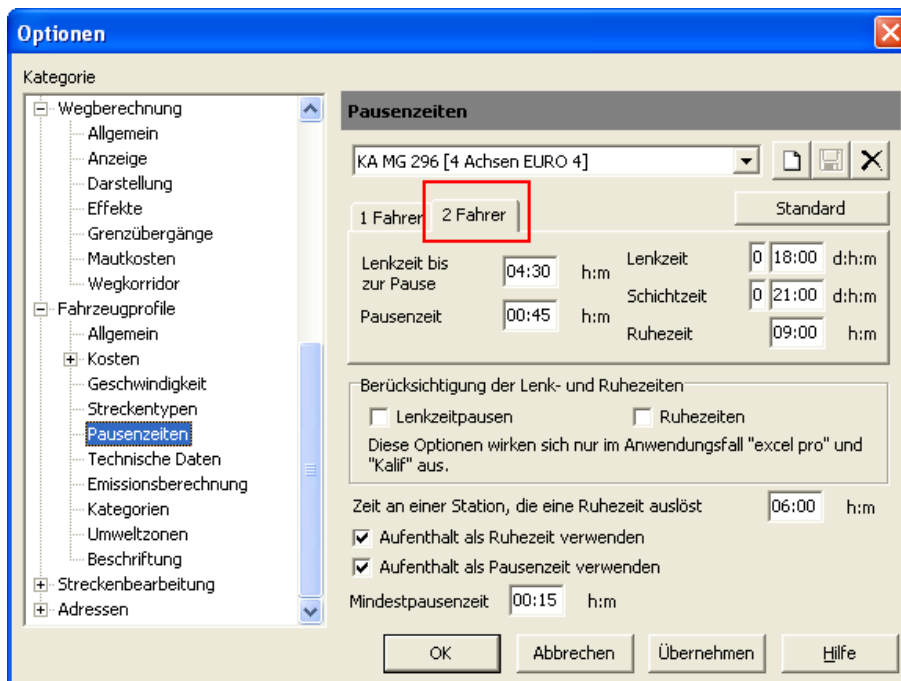
Europejskie frachty Teleroute zostały dodane jako nowy komponent. Użytkownik może wyszukiwać w zależności od wybranej trasy lub w ustalonym promieniu.

- Czas jazdy z wyłączeniem promów



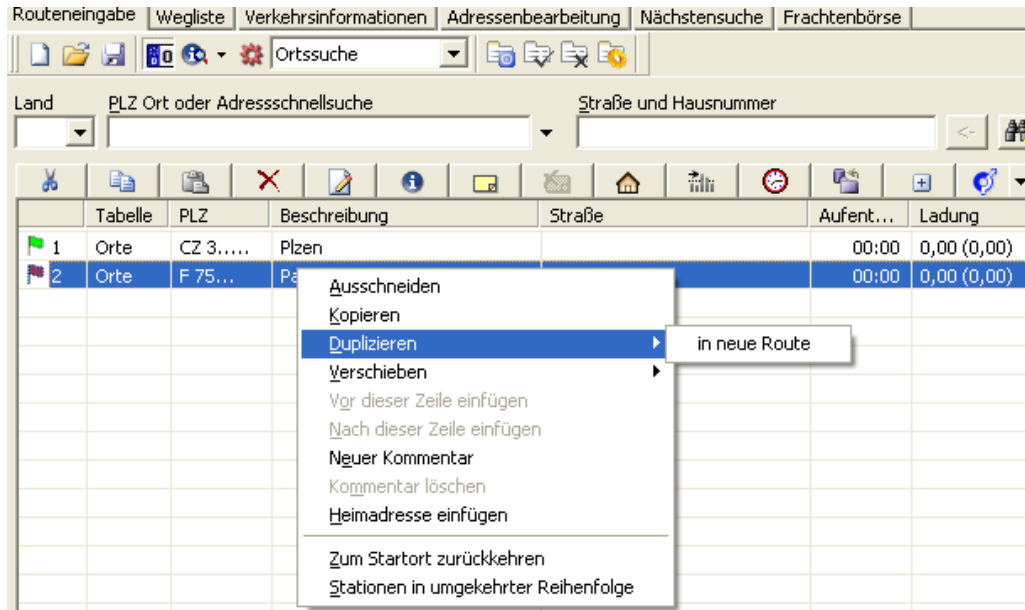
Czas spędzony na przeprawach promowych może być wyłączony z kalkulacji czasu dla trasy

- Czas jazdy i odpoczynku dla dwóch kierowców



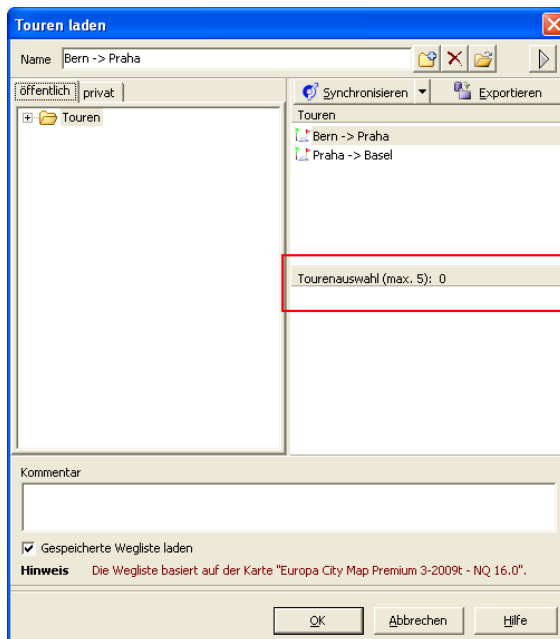
Planowanie czasu pracy oraz przerw może być obliczane, gdy ciężarówka jest obsługiwana przez dwóch kierowców.

- Dodawanie punktów trasy do innych modułów



Punkty trasy mogą teraz zostać dodane do innych modułów (do tej pory było to możliwe tylko dla tych obecnie widocznych)

- Zarządzanie zapisanymi trasami w map&guide Professional



Zarządzanie zapisanymi trasami jest teraz możliwe bez dodatkowego modułu calc+

- Trzy przedziały dostępności odbiorcy ładunku dla każdego punktu trasy

Do każdego z punktów trasy można ustalić trzy przedziały dostępności odbiorcy ładunku (wcześniej 1 przedział)

- Dołączanie stałych blokad dróg i robót drogowych podczas obliczania trasy

Podczas wyświetlania informacji o ruchu, użytkownik może teraz wybrać między blokadami i zakłóceniami.

Blokady zwykle stosuje się przez kilka dni, zakłócenia tylko na krótki okres czasu (godziny) dzięki czemu są mniej ważne przy planowaniu

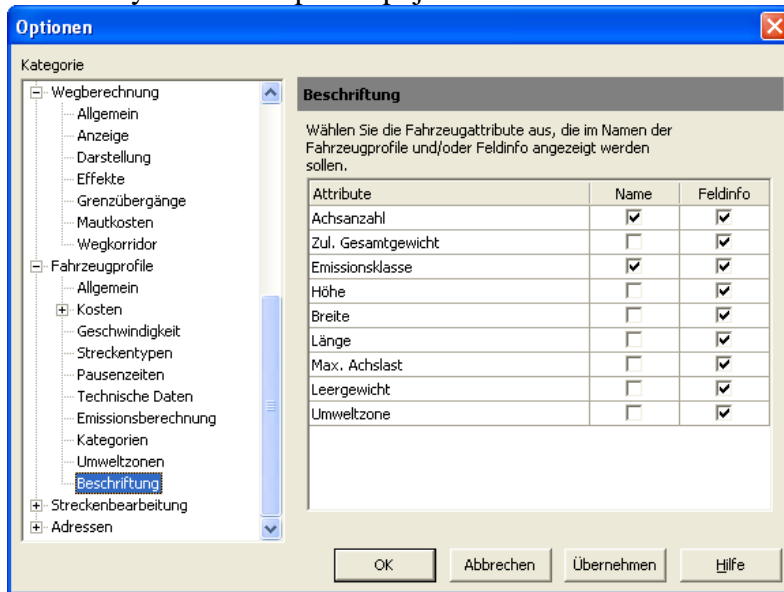
- Wyświetlanie stałych blokad dróg i robót drogowych na mapie



Podczas wyświetlania informacji o ruchu, użytkownik może teraz wybrać między blokadami i zakłóceniami.

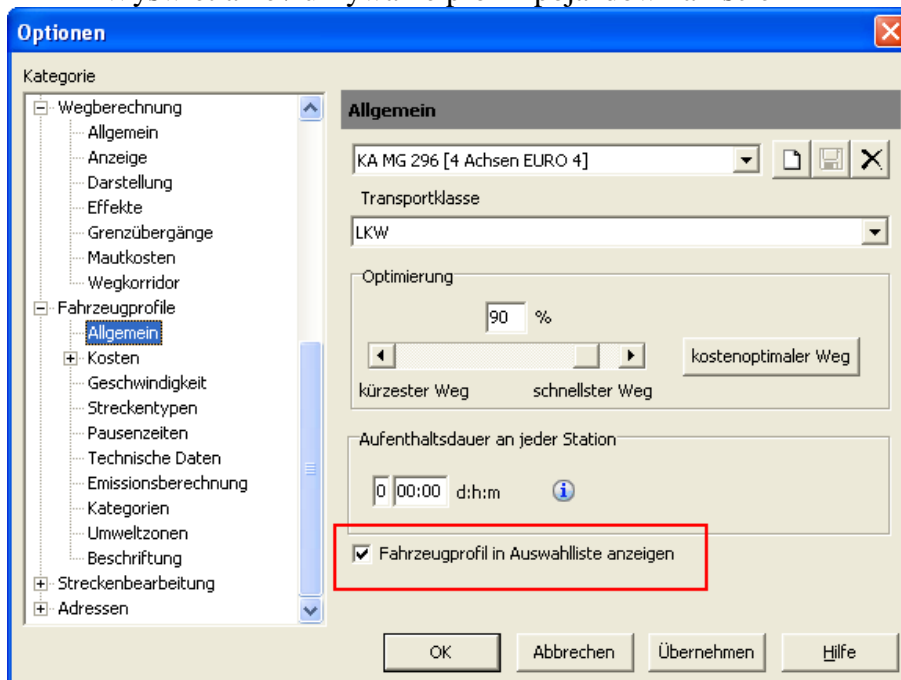
Blokady zwykle stosuje się przez kilka dni, zakłócenia tylko na krótki okres czasu (godziny) dzięki czemu są mniej ważne przy planowaniu

- Etykietowanie profili pojazdów



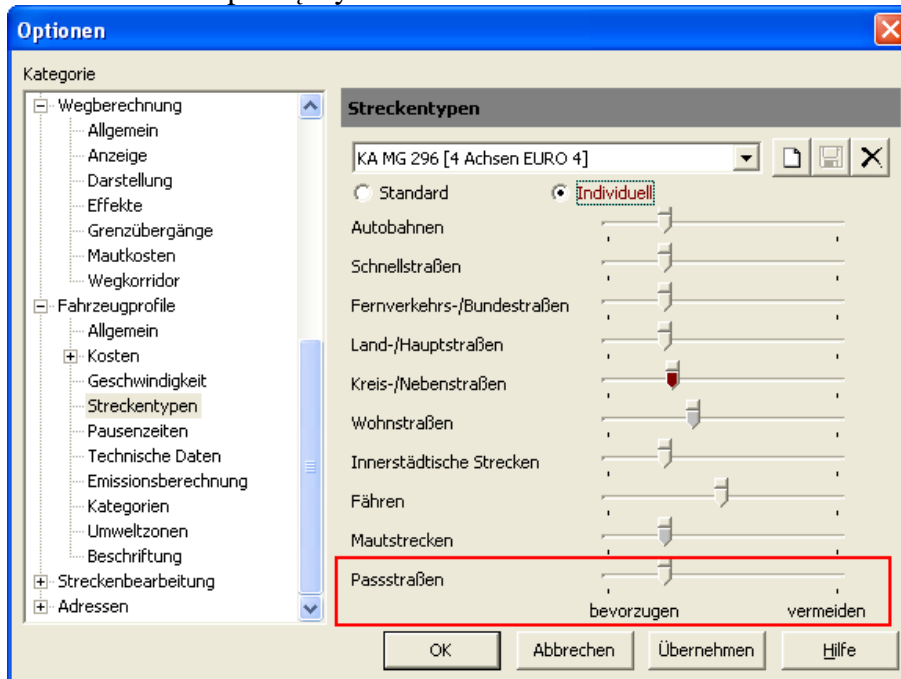
Etykiety pojazdu profilu można teraz edytować i może mieć istotne parametry dodawane do nich. Są one wpisane w nawiasach.

- Wyświetlanie / ukrywanie profili pojazdów na liście



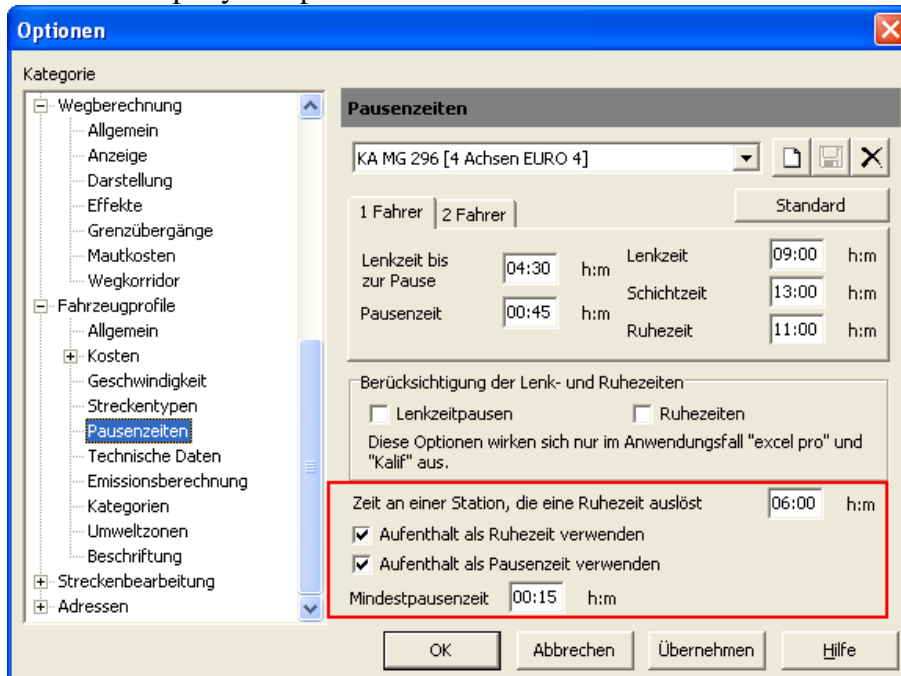
Profile pojazdu można teraz ukrywać. Zapewnia to większą jasność przy wyborze planowania trasy.

- Unikanie przełęczy



Przełęcz górskie mogą być teraz łatwo zidentyfikowane i unikane.

- Czas pobytu w punktach ładowania



Czas pobytu w punktach ładowania może być teraz uwzględniony w obliczaniu czasu przerwy

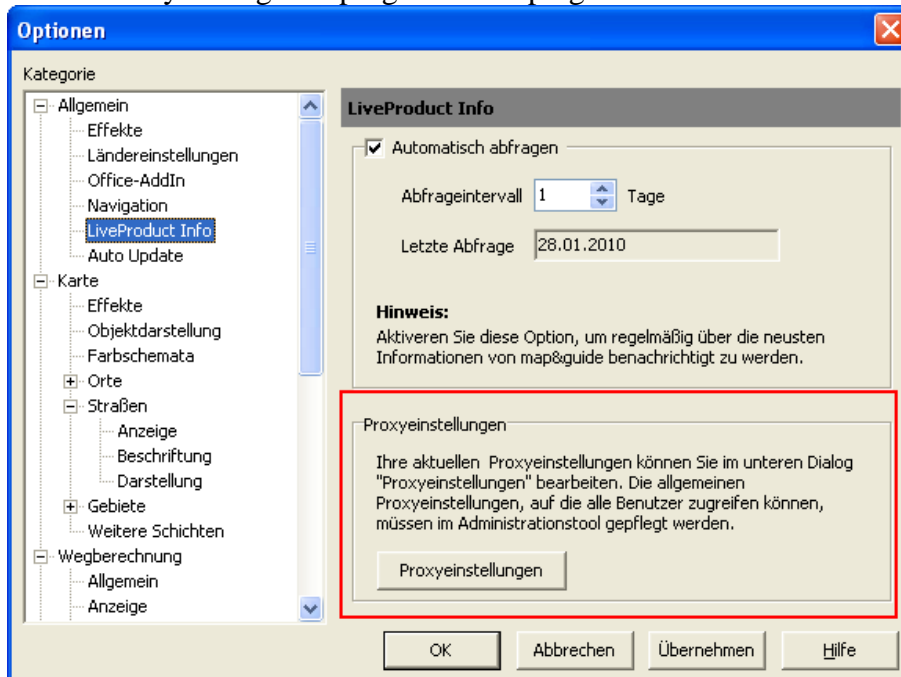
- Różnica między masa własna / całkowita masa dozwolona

Dla celów obliczeń emisji, masa bez obciążenia została uwzględniona w danych technicznych.

- HBEFA 3.1

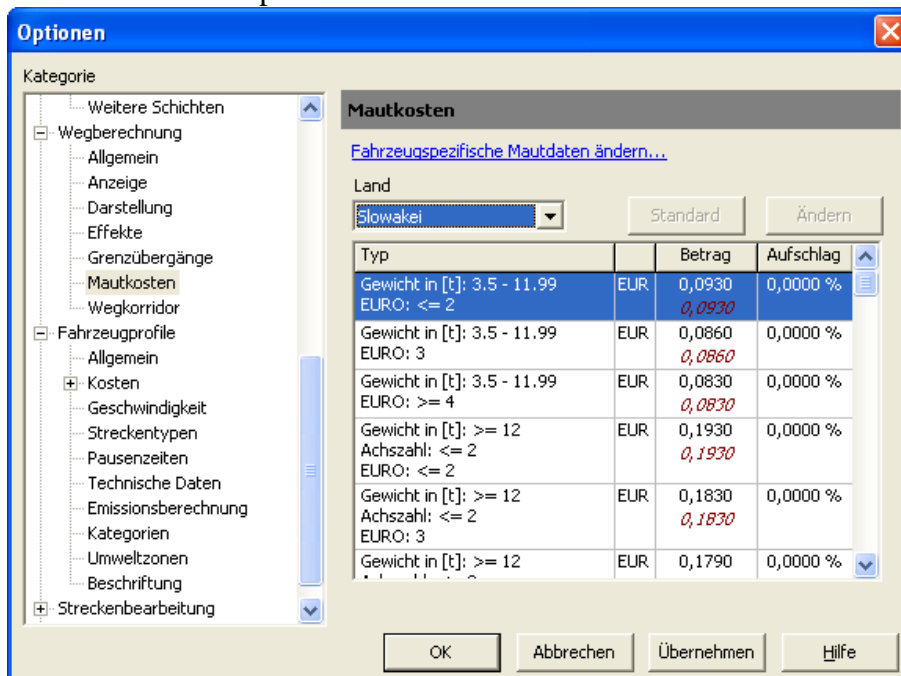
Dane emisji zostały zaktualizowane do najnowszej wersji podręcznika emisji (HBEFA 3.1). Rozszerzono wyliczanie emisji dla Francji, Szwecji i Norwegii

- Proxy settings dla programu i map&guide administration tool



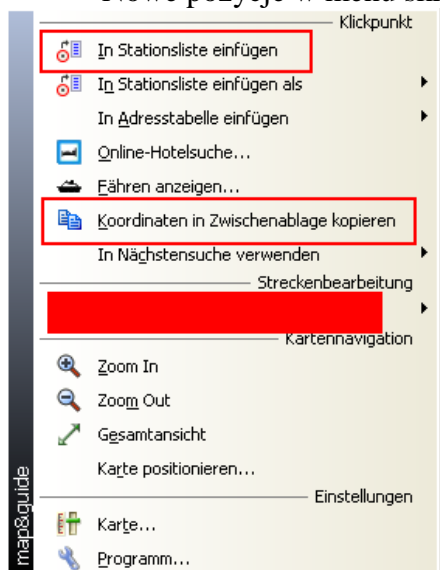
Ustawienia serwera proxy można teraz edytować i przechowywać przez użytkownika. To znacznie poprawia proces aktualizacji

- Słowackie opłaty z wartościami średnimi



Drogi płatne na Słowacji są teraz wyświetlane i dostępne jako wartości średnie.

- Nowe pozycje w menu skrótów mapy



Dwie nowe funkcje zostały dodane do menu skrótów

- Wstawianie kliknięciem na listę punktów
- Koordynaty punktu mogą być w łatwy sposób skopiowane do schowka.

- Nowa tabela na karcie sieci informacji o ruchu drogowym

Letzte Aktualisierung am 28.01.2010 um 12:13:18 Uhr
(Quelle: Bundesmeldestelle / Traffic Information Centre / EuroTraffic / ITIS Holding plc)

Optionen Drucken Alle listen Aktualisieren Detailinfos

Ziehen Sie eine Spalte hierher, um nach dieser Spalte zu gruppieren

Region	Straße	Vorfall	Vorau...	Beginn ...	Ende de...	Straß...	Akt
Nordrhein-Westf...	A544	Baustelle	804 Tage	05.12.2007	15.02.2010...	Autobahn	14.
Niedersachsen	A28	Sperrung	6 Tage	15.10.2009...	20.10.2009...	Autobahn	15.
Nordrhein-Westf...	A44	Baustelle	136 Tage	21.07.2009...	04.12.2009...	Autobahn	13.
Baden-Württemb...	A81	Behinderung	15 Tage	08.10.2009...	22.10.2009...	Autobahn	08.
Nordrhein-Westf...	A1	Baustelle	148 Tage	05.08.2009...	31.12.2009...	Autobahn	13.
	L1094	Baustelle	51 Tage	30.09.2009...	20.11.2009...	Landstraße	30.
Hessen	B45	Sperrung	6 Tage	19.10.2009...	24.10.2009...	Bundesst...	19.
Nordrhein-Westf...	A42	Baustelle	154 Tage	07.06.2009...	08.11.2009...	Autobahn	13.
	L1171	Sperrung	85 Tage	08.10.2009...	31.12.2009...	Landstraße	08.
Schleswig-Holstein	A7	Sperrung	34 Tage	19.10.2009...	21.11.2009...	Autobahn	19.
Nordrhein-Westf...	A45	Behinderung	17 Tage	12.10.2009...	29.10.2009...	Autobahn	13.
Rheinland-Pfalz	B41	Behinderung	79 Tage	02.09.2009...	19.11.2009...	Bundesst...	02.
	L1101	Hinweis	9 Tage	18.10.2009...	26.10.2009...	Landstraße	18.
		Baustelle	342 Tage	15.10.2009...	21.09.2010...	-	15.
Nordrhein-Westf...	A40	Sperrung	11 Tage	13.10.2009...	23.10.2009...	Autobahn	13.
Bremen	Breitenweg	Behinderung	75 Tage	11.08.2009...	25.10.2009...	Stadtstraße	11.
Hessen	L3251	Sperrung	20 Tage	19.10.2009...	08.11.2009...	Landstraße	19.
Nordrhein-Westf...	A1	Baustelle	1 Tag	20.10.2009...	20.10.2009...	Autobahn	19.
Nordrhein-Westf...	A1	Baustelle	1 Tag	20.10.2009...	20.10.2009...	Autobahn	19.
Hessen	A44	Wartezeit	1 Tag	20.10.2009...	20.10.2009...	Autobahn	19.
Nordrhein-Westf...	A40	Sperrung	10 Tage	17.10.2009...	26.10.2009...	Autobahn	17.
Schleswig-Holstein	L44	Sperrung	8 Tage	19.10.2009...	26.10.2009...	Landstraße	19.
Nordrhein-Westf...	A40	Wartezeit	1 Tag	20.10.2009...	20.10.2009...	Autobahn	19.
Hessen	L3405	Sperrung	6 Tage	18.10.2009...	24.10.2009...	Landstraße	18.
	L1008	Behinderung	43 Tage	19.10.2009...	30.11.2009...	Landstraße	19.
Nordrhein-Westf...	A42	Behinderung	124 Tage	29.09.2009...	30.01.2010...	Autobahn	29.
Hamburg	I3000	Sperrung	159 Tage	23.09.2009...	01.03.2010...	Stadtstraße	23.

Land: Deutschland
Region: Nordrhein-Westfalen
Straße: A544
Vorfall: Baustelle
Richtung: >> Fahrtrichtung
Straßenart: Autobahn
Tendenz:
Beginn des Vorfalls: Mittwoch 05.12.2007
Ende des Vorfalls: Montag 15.02.2010 23:59:59

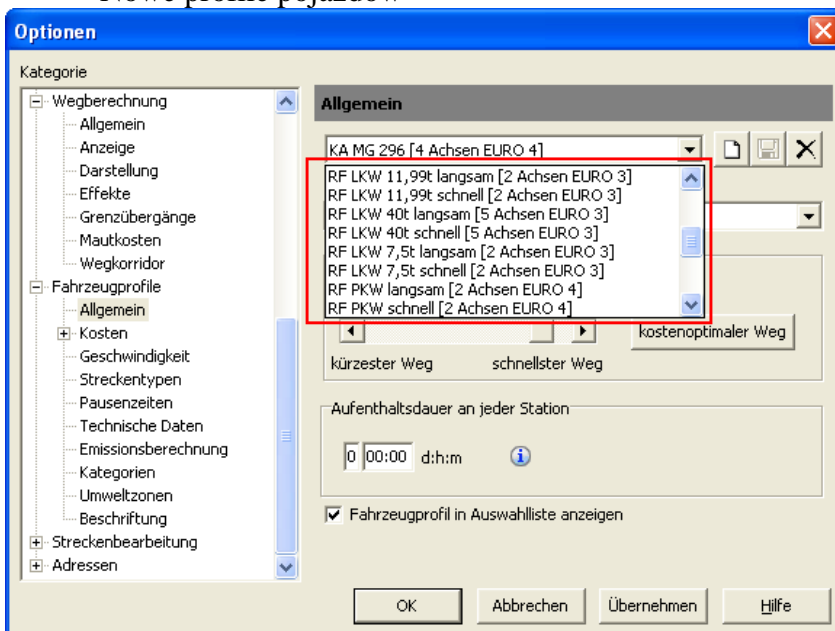
Przegląd informacji o ruchu drogowym jest bardziej przyjazny dla użytkownika.

- Nowe dane DocStop



Dane DocStop zostały zaktualizowane do stycznia 2010.

- Nowe profile pojazdów



Profile pojazdu zostały dostosowane do ich aktualnego stanu

- Add-on calc + może być zainstalowany jako moduł tekst

- Loading at stop-off points

	Tabelle	PLZ	Beschreibung	Straße	Aufent.	Ladung
1	Orte	D 04...	Leipzig		00:00	0,00 (0,00)
2	Stan...	D 99885	Bei Ohrdruf	Reinhardtstraße	00:00	2,00 (2,00)
3	Stan...	D 79677	Bei Wembach	Hauptstraße	00:00	-2,00 (0,00)
4	Orte	F 6900.	Lyon		00:00	0,00 (0,00)

Obciążenie ładunkiem umożliwia dokładne obliczenie emisji oraz powiązanie danych z Teleroute

- Nowe pola: trasy i czasu prowadzenia pojazdu bez ładunku

	S.	Route	Farbe	Wegstrecke	Leerstrecke	Wegkosten	Reisezeit	Fahrzeit	Mautstrecke	Mautkosten
	Standard			1112,20 km	613,58 km	1422,82 €	17:37 h	16:37 f	887,51 km	179,14 €

Trzy nowe kolumny.

- Bez załadunku
- Czas podróży bez załadunku
- Tylko czas podróży

- Nowe przyciski w przypadku stosowania Roads Editor

Land	Name	Länge	Aktiv	Gültig ab	Gültig bis	Periodisch	Beschreibung
D	Hasselbrookstraße	333 m	✓	-	-		
D	Hasselbrookstraße	122 m	✓	-	-		

Roads Editor zawiera funkcję usuń wszystko i grupuj

- Funkcja Zoom do szczegółowego widoku punktów trasy



Funkcji zoom jest już dostępna na wyświetlaczu punktów trasy

- Przegląd wyników trasy

<input checked="" type="checkbox"/> Gesamt <input type="checkbox"/> Deutschland <input type="checkbox"/> Frankreich							
	Standard		866,66 km	866,66 km	652,75 €	8:50 h	8:05 h
	Route 1		1035,08 km	1035,08 km	762,41 €	9:43 h	8:58 h

Klikając ikonę info użytkownik otrzymuje przegląd wyników.

Klikając strzałki poniżej, można przełączać się pomiędzy domyślną trasą i alternatywną drogą

Detailansicht ✖

Route	Standard
Farbe	
Wegstrecke	866,66 km
Wegkosten	652,75 €
Reisezeit	8:50 h
Fahrzeit	8:05 h
Mautstrecke	241,87 km
Mautkosten	16,80 €
Gesamtkosten	669,55 €
CO2	--
Abfahrt	06:23 Uhr
Ankunft	15:13 Uhr
Frachtkostenzuschlag	--
Preisliste	--
Tarifzone	--
Restlenkzeit	0:54 h
Restschichtzeit	4:09 h
Restlenkzeit bis zur Pause	0:54 h
Restlenkzeitpause	0:45 h
Streckenkosten	450,66 €
Zeitkosten	202,08 €
Fixkosten	0,00 €
Leerstrecke	866,66 km

▲
▼

Schließen



Praca z Map & Guide

Oprogramowanie Map & Guide zawiera w swojej funkcjonalności różnego rodzaju tzw.: USE CASE dość trudne do przetłumaczenia bezpośredniego. Są to tzw. sprawy – zakładki – funkcjonalności, które w przypadku uruchomienia ich pozwalają na skorzystanie z różnorodnych funkcji.

W map & guide Professional mamy do czynienia m.in. z następującymi Use Case.



Use case 1: Kalkulacja dystansu i kosztów

Bazując na specyfice każdego samochodu m.in. takiej jak emisja spalin, ciężar, prędkość możemy stosując map&guide dokonać szybkiego obliczenia i wskazania poziomu frachtu oraz własnych kosztów. Posiadając taką funkcjonalność map&guide znajduje szerokie zastosowanie w firmach transportowych, spedycyjnych, logistyce oraz przemyśle.

Chcąc szybko skalkulować kilometry i koszty powinniśmy:

1. Utworzyć swój profil kosztów dla samochodu: poziom kosztów stałych i kosztów zmiennych oraz danych specyficznych pojazdu.
2. Kalkulacja kilometrów zostanie automatycznie połączona z kalkulacją ustalony kosztów.
3. Wprowadzić koszty po ich weryfikacji w przedsiębiorstwie i na tej podstawie zastosować je do kalkulacji:

List of Individual Costs

Standing Costs | Variable Costs | Fixed Costs / Year

Purchase Leasing

	Chassis	Body		
Purchase Cost	0	0	Mileage / Year (in kkm)	0
Residual Value	0	0	Days / Year	0
Service Life in Years	0.00	0.00	Hours / Day	0
Leasing Rate / Year	0	0	Calculated Interest Rate in %	0.00
Time Depreciation in %	0.00	0.00		

Results

Route Costs / km	0.0000	Time Costs / hrs	0.0000
Fixed Costs / Journey	0.00	Total Costs / Year	0.00

Print... OK Cancel Help



Use case 2:

Kalkulacja kosztów opłat za infrastrukturę drogową (Toll costs) z użyciem oficjalnych tabel tych kosztów.

Jeżeli dokonujesz transportu na swoje potrzeby a także, jeśli zlecasz wykonanie usługi transportowej na zewnątrz map&guide pozwoli Tobie na precyzyjne skalkulowanie wszystkich opłat drogowych i włączenie ich do kosztów całkowitych transportu.

- Precyzyjna kalkulacja opłat drogowych w Niemczech, Austrii, Szwajcarii, Francji, Republice Czeskiej oraz Lichtensteinie
- Średni (przybliżony) koszt tych opłat we Włoszech, Hiszpanii, Portugalii, Grecji, Chorwacji, Słowenii, Macedonii i Turcji.

Unikanie płatnych odcinków dróg:

Map&Guide Professional wie gdzie na drodze znajdują się terminale pozwalające wykupić opłatę drogową w Niemczech i Austrii tak, aby kierowca w sposób manualny mógł dokonać opłaty.

Oprogramowanie pozwala również na taką kalkulację drogi, która unika odcinków płatnych. Porównując wówczas kalkulacje dróg możliwe będzie ocenić, która z nich jest korzystniejsza.

Koszty specjalne:

Map & Guide Professional wie, na których drogach występują tzw. opłaty specjalne za korzystnie np. z tuneli, mostów i innych miejsc dodatkowo płatnych w Niemczech, Austrii, Francji oraz innych krajach.

Country	Notes	Toll road	Toll	Special toll	Total toll costs
Belgium	1)	0.00 km	0.00 €	0.00 €	0.00 €
Luxemburg	1)	0.00 km	0.00 €	0.00 €	0.00 €
France		1.03 km	0.00 €	25.12 €	25.12 €
Switzerland	7), 8)	289.59 km	56.68 €	0.00 €	56.68 €
Italy		454.07 km	20.87 €	0.00 €	20.87 €
Austria	2), 3)	109.30 km	10.54 €	22.08 €	32.63 €
Germany		336.00 km	58.19 €	0.00 €	58.19 €

Country	Description	Costs
France	Maurice Lemaire tunnel	25.12 €
Austria	Brenner motorway A13	22.08 €

Toll	146.28	€
+ Special Toll	47.20	€
= Toll Costs	193.49	€
+ Route Costs	4130.04	€
= Total Costs	4323.53	€

VIA Points Germany...

Uwaga:



Jeżeli twój samochód nie jest wyposażony w urządzenie OBU lub inne, które rejestruje automatycznie wielkość opłat za autostrady, a jesteś zarejestrowanym użytkownikiem na platformie Toll Collect możesz bezpośrednio z programu map&guide zalogować się do strony Toll Collect i wykupić opłatę za korzystanie z dróg. Takie wykupienie opłaty może odbyć się bezpośrednio po kalkulacji drogi. Numer referencyjny opłaty możesz wysłać do kierowcy na wypadek kontroli Policji lub BAG – Niemieckiej Inspekcji Transportu Drogowego.

W przypadku zmiany opłat za korzystanie z infrastruktury drogowej Map&Guide dokona uaktualnienia stawek w jego systemie.



Use case 3: Kalkulacja emisji CO₂ i innych substancji

Wiele firm transportowych przygotowuje się obecnie do planowanych w przyszłości uwarunkowań prawnych dotyczących ochrony środowiska naturalnego związanych z emisją szkodliwych związków chemicznych wydalanych do atmosfery z pojazdu. Pokazują swoim klientom oraz opinii publicznej, że są również odpowiedzialni i na serio traktują ochronę środowiska.

Map&guide jest pierwszym oprogramowaniem do kalkulacji tras, które potrafi precyzyjnie analizować emisję CO₂ i innych związków emitowanych wraz ze spalaniem paliwa dla wszystkich ciężarówek oraz kalkulacji każdej trasy.

Analiza emisji bazuje na danych z ([Handbook Emission Factors for Road Transport – HBEFA 3.1](#)), która wynika z inicjatywy pomiarów ochrony agencji ochrony środowiska Niemiec, Austrii i Szwajcarii.

Dane te są przeznaczone dla wszystkich klas transportu, wagi ciężarówek, typu spalnego paliwa, klasy emisji spalin oraz sytuacji na drodze.

Kalkulacja CO₂ z Map&Guide

Możesz dokonywać wyboru rodzaju kalkulacji. Możesz kalkulować tylko CO₂ w zależności od klasy transportu, wagi, klasy emisji dla silnika, typu paliwa. Oprogramowanie pokaże Tobie na całej trasie ilość wyemitowanego dwutlenku węgla dla danej drogi i danego pojazdu.

Route	Col...	Route Le...	Route Co...	Time	Toll Roads	Toll Costs	Total Costs	CO2
Default		94.47 km	214.21 £	1:27 h	84.30 km	14.61 £	228.82 £	44.71 kg
Route 1		110.65 km	289.31 £	2:28 h	9.70 km	1.68 £	290.99 £	50.19 kg

Kalkulacja emisji pozostałych substancji:

Dodatkowo map&guide pozwoli Tobie na obliczenie emisji dodatkowych szkodliwych substancji:

carbon monoxide, hydrocarbons, NOx, particulates, sulphur dioxide, methane, non-methane, benzene, methylbenzene, xylol, ammonia and nitrous oxide.

Emission details ²

	km	CO	HC	NOx	CO2	CH4
Total	1841.1	1.18 kg	322.71 g	6.69 kg	857.51 kg	7.75 g
- urban	41.33	60.76 g	16.41 g	209.84 g	22.36 kg	0.39 g
- suburban	89.27	67.48 g	13.76 g	325.72 g	37.43 kg	0.33 g
- Motorways	1710.54	1.05 kg	292.55 g	6.16 kg	797.72 kg	7.02 g

Route-related emissions

	Description	km	CO	HC	NOx	CO2	CH4
Start	B 3500 At Hasselt Bampslaan	0	-	-	-	-	-
Stop-off point 1	F 54270 At Essey-lès-Nancy / La Hurte	334.9	211.21 g	58.30 g	1.21 kg	156.13 kg	1.40 g
Stop-off point 2	I 42040 At Reggio Nell'Emilia / Cella Via due Giugno	703.0	455.69 g	122.76 g	2.56 kg	325.67 kg	2.95 g
Stop-off point 3	D 90429 At Nürnberg Praterstraße	708.7	444.20 g	123.43 g	2.57 kg	330.99 kg	2.96 g
Destination	D 85049 At Ingolstadt Oberer Graben	94.5	65.95 g	18.23 g	353.79 g	44.71 kg	0.44 g

Rezultat całej kalkulacji zostanie przedstawiony w jasnym i czytelnym raporcie.



Use case 4: Czas prowadzenia pojazdu i przerw

Map&Guide Professional pozwala również na obliczenie czasu trwania kalkulowanej trasy zgodnie z obowiązującymi przepisami dla kierowców samochodów ciężarowych. Kalkulacja czasu prowadzenia, przerw i obowiązkowego odpoczynku jest związana oczywiście z warunkami panującymi na drodze oraz ze średnią rzeczywistą prędkością jaką poruszał się pojazd. Wobec powyższego może być podstawą do kalkulacji a nie do określenia rzeczywistych wielkości. Jako narzędzie do planowania trasy przejazdu pozwala na wskazanie miejsc postoju, korzystając z danych oferowanych przez map&guide.

Account for driving times and rest periods

Rem. driving time Rem. driving time till break

Rem. shift time Rem. driving break time

Określenie czasu prowadzenia oraz przerw.

Itinerary		Toll Calculation		Emissions				<input type="checkbox"/> Show altitude profile	
Symbol	Cou...	Map	Date	Time	km	Description	Direction	Diff...	
	L	<input checked="" type="checkbox"/>	26/02/2009	12:17	199.6	at B - L border continue straight on A6/E25	interchange Croix de	19.7	
	L	<input checked="" type="checkbox"/>	26/02/2009	12:36	219.3	at interchange Croix de Gasperich keep right	Livange/A3/Saarbrück	12.6	
	F	<input checked="" type="checkbox"/>	26/02/2009	12:48	232.0	at L - F border continue straight on A31/E25	merging point Autoro	47.0	
	F	<input type="checkbox"/>	26/02/2009	13:34	279.0	continue straight on A31/E21/E23		44.0	
	F	<input checked="" type="checkbox"/>	26/02/2009	15:01	323.0	at junction Voie Express Banlieue-Est/Bouxièr	Parc Nancy-Pompey-L	2.8	
	F	<input checked="" type="checkbox"/>	26/02/2009	15:06	325.8	turn left on to Rue de Bouxières-aux-Dames		1.2	
	F	<input checked="" type="checkbox"/>	26/02/2009	15:09	327.0	in Lay-Saint-Christophe turn left on to Rue de		0.1	
	F	<input type="checkbox"/>	26/02/2009	15:09	327.1	turn right on to Rue du Baron de Courcelles		0.3	
	F	<input checked="" type="checkbox"/>	26/02/2009	15:10	327.4	turn right on to Rue d'Eulmont		3.8	

Na podstawie określonych wielkości oraz miejsc związanych z trasą, można zaplanować postój na bezpiecznym parkingu.



Materiał z danymi mapowymi

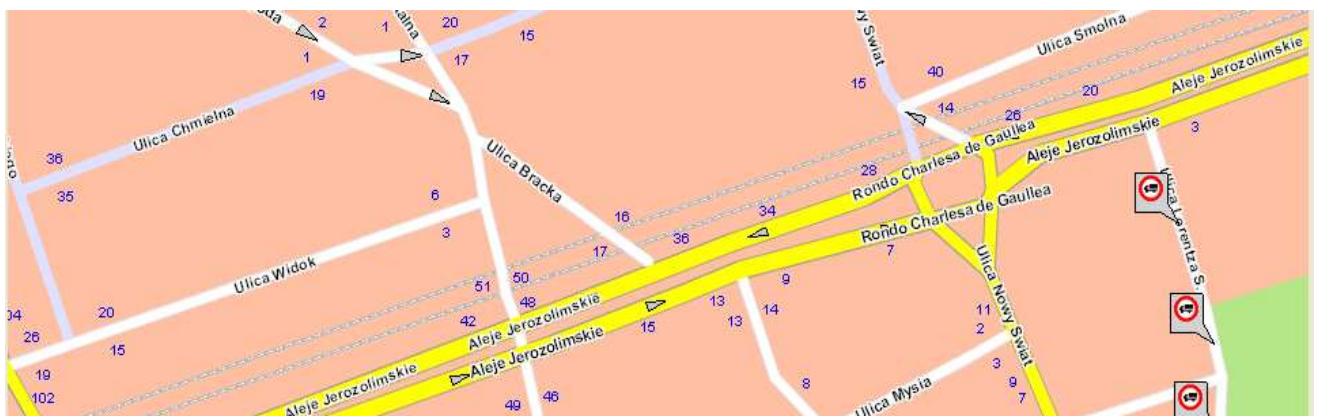
15 letnie doświadczenie w technologii i zastosowaniu najwyższej jakości materiału mapowego pozwala na dostarczanie dla użytkowników jednego z najlepszych rozwiązań do kalkulacji tras. W tym zakresie Map&Guide bardzo długo współpracuje z firmą Navteq, która jest liderem na rynku europejskim i amerykańskim.



Detale poszczególnych kategorii map

■ Sieć dróg dokładna (Detailed Network) (Europy City, DACH)

Materiał mapowy Navteq z dokładnością do ulic, numerów domów oraz ulic osiedlowych w miastach.



EUROPE Map

Cała Europa włączając miasta z dokładnością do głównych dróg (Major Roads Network)



Szary kolor – Major Roads Network

CENTRAL Europe City

Mapy – Niemiec, Austrii, Szwajcarii, Francji, Belgii, Holandii, Luksemburga, Włoch, Danii, Lichtensteinu, Czech, Polski - z dokładnością (Detailed Network)

W pozostałych krajach Europy – dokładność do głównych dróg – Major Roads Network.



EUROPE City

Central Europe City plus Portugalia, Hiszpania, Skandynawia – dokładność (Detailed Network) – najdokładniejsza mapa Europy.



Europe City – kolor czerwony – (Detailed Network) – kolor szary – główne drogi (Major Roads Network).



Dodatkowe mapy:

Dodatkowo dokładne mapy (Detailed Network)

- Benelux City
- Great Britain and Ireland City
- Scandinavia City
- Spain and Portugal City
- France City
- Poland City
- USA City – detailed city maps



Dostępne wersje językowe:

- Angielski
- Francuski
- Niemiecki
- Włoski
- Hiszpański
- Holenderski





Wymagania sprzętowe:

- Typ komputera: IBM-AT lub kompatybilny
- Procesor: Pentium II 2GHz polecane
- System operacyjny: Microsoft Windows 98, ME, NT 4.0/2000, XP, Vista, Windows7, Windows Server
- RAM: minimum 512MB (w zależności od system operacyjnego)
- Miejsce na dysku: min 1.5GB w zależności od mapy
- Karta graficzna: wszystkie począwszy od VGA (800x600)
- Drukarka: wszystkie współpracujące z Microsoft Windows
- Stacja DVD-ROM